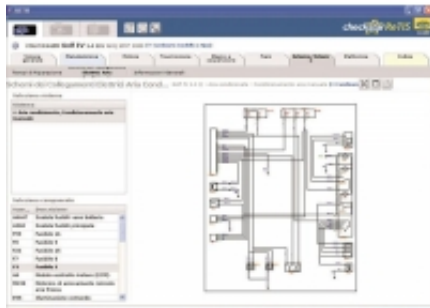


Link do produktu: <https://max-mar.com/retis-program-warsztatowy-licencja-roczna-online-ultimate-pack-smartfix-smartcase-p-1046.html>



Retis - program warsztatowy - licencja roczna Online (Ultimate pack, SmartFix, SmartCase)

Cena brutto	2 321,75 zł
Cena netto	1 887,60 zł
Producent	Magneti Marelli

Opis produktu

Aby sprostać potrzebom profesjonalnego warsztatu, dokumentacja techniczna w formie drukowanej staje się niewystarczająca. Wychodząc naprzeciw oczekiwaniom klientów, firma Magneti Marelli stworzyła program **ReTIS** - skuteczny instrument służący do szybkiej konsultacji technicznej eksploatowanego parku samochodowego. Nowa, bardziej dostosowana do obecnych potrzeb zawartość, odnowiona szata graficzna czynią program jeszcze bardziej przyjaznym użytkownikowi. System **ReTIS** to obszerna baza danych, zawierająca informacje techniczne dla pojazdów osobowych i dostawczych z silnikami benzynowymi i diesla. Licencja na program, przyznawana jest w formie rocznego abonamentu, dzięki czemu - klient ma prawo do bezpłatnych aktualizacji.

ReTIS jest bankiem danych technicznych, stanowiących dla mechanika wsparcie techniczne podczas diagnozy i naprawy usterki.

System zawiera informacje na temat:

- identyfikacji pojazdu
- zaplanowanych przeglądów technicznych
- danych dotyczących regulacji
- smarów i płynów eksploatacyjnych
- danych technicznych silnika i regulacji
- rysunków technicznych sterowania silnikiem (oraz rozmieszczenia komponentów)
- ABS
- Air-Bag
- bezpieczników i przekaźników
- klimatyzacji
- schematów połączeń elektrycznych
- czasu napraw i konserwacji
- karoserii (demontażu i montażu elementów składowych) systemów komfortu (schematy elektryczne i działanie) interpretacji kodów błędów EOBD

Konserwacja

- Wykaz operacji wymaganych przy przeglądach kontrolnych

Silnik - instrukcje napraw

- Jasne rysunki z objaśnieniami, z zaznaczeniem miejsc napraw, a także wartościami koniecznymi do poprawnej kontroli i regulacji

Elektronika - sterowanie silnikiem

- Komponenty oraz ich lokalizacja, a także schemat połączeń elektrycznych i połączeń między komponentami układu. Kliknięcie myszy na opisie otwiera odpowiednią stronę

Dane regulacyjne

- Szeroka gama informacji na temat regulacji: od silnika po opony

Część zewnętrzna/ wnętrze

- Dane, rysunki i wskazówki dotyczące napraw układów usytuowanych w kabinie i w karoserii
- 7.000 jednostek napędowych
- 50.000 rysunków technicznych
- 6.600 systemów sterowania silnikiem
- tysiące schematów połączeń elektrycznych
- miliony wyszczególnionych czasów napraw

Retis to wydajne i szybkie narzędzie zawierające informacje techniczne oraz diagnostyczne dotyczące procedur napraw. **Retis jest dostępny w formie rocznej licencji umożliwiającej pracę na 4 niezależnych stanowiskach.** RETIS zawiera informacje techniczne dot. samochodów europejskich i azjatyckich takie, jak:

- Identyfikacja samochodu
- Lokalizacja tabliczek identyfikacyjnych
- Wykaz czynności obsługowych z odpowiednimi środkami smarnymi i płynami
- Dane dotyczące regulacji silnika
- Schemat montażu i rysunki lokalizacji pasków napędowych
- Dane dotyczące wymagań ekologicznych i emisji spalin
- Rysunki techniczne podzespołów samochodu
- Schematy i informacje odnośnie centralk silników samochodów europejskich i azjatyckich
- Interaktywne badanie spalin
- Dane dotyczące przeglądów (FID)
- Kompletne harmonogramy napraw
- Schematy elektryczne instalacji
- Schematy elektryczne instalacji klimatyzacji
- Objaśnienia kodów EOBD

Inteligentny asystent ds. elektroniki pojazdu - ReTIS

Praktyczne wskazówki diagnostyczne: USTERKA SILNIKA

SILNIK SAMOCHODU VW GOLF VI GAŚNIE SPORADYCZNIE

Następuje przejście kodów usterek z pojazdu i wprowadzenie ich do aplikacji ReTIS

Klient przyprowadził Volkswagen Golf VI 2.0TDI 2011 do warsztatu i zgłosił problemy dotyczące pracy silnika. **Silnik czasami nie uruchamia się, przechodzi do trybu awaryjnego lub gaśnie** podczas jazdy.

Opisy dla kodów usterek	Prawdopodobne przyczyny dla połączonych kodów usterek
-------------------------	---

Stwarza to potencjalnie niebezpieczne sytuacje dla kierowcy i innych użytkowników dróg. Samochód ten już był w innym warsztacie, gdzie nieprawidłowo wymieniono czujnik wału korbowego, więc usterka wystąpiła ponownie.

Lokalizacja podzespołu	Obraz podzespołu
------------------------	------------------

Mechanik wykonuje podpowiadane czynności ...

Wstępna diagnostyka wykrywa zapisane cztery kody usterek. **P0300, P0321, P0322 i P0642.** Następnie mechanik wykorzystuje wbudowane w narzędzie wyszukiwania VRM do wybrania właściwego pojazdu.

Po wybraniu właściwego pojazdu mechanik wprowadza kody usterek odzyskane z diagnostycznego narzędzia skanującego do unikatowej aplikacji **ReTIS**. Ten innowacyjny moduł podpowiadanej diagnostyki pozwala na jednoczesne wprowadzenie do siedmiu kodów usterek. **ReTIS** prezentuje mechanikowi **opisy kodów usterek** razem z **listą podzespołów sugerowanych** do przetestowania.

W oparciu o kody usterek **ReTIS** przedstawi mechanikowi także wszelkie inne informacje związane z tymi kodami usterek.

... procedury diagnostycznej sugerowanej przez ReTIS

Obejmuje to zweryfikowane sposoby napraw i porady pochodzące od ekspertów branżowych i uznanych organizacji pomocy zdalnej, technicznych biuletynów serwisowych oraz akcji przywoławczych. W tym przypadku nie zostały znalezione znane sposoby napraw.

Jednak wbudowane narzędzie analizuje wszystkie prawdopodobne przyczyny każdego kodu usterki, a następnie łączy je w jedną logiczną sekwencję testowania.

Lokalizacja ECU

Z takiej **połączonej listy**

diagnostycznej mechanik wybiera najbardziej prawdopodobny wadliwy podzespół - w tym przypadku **czujnik wału korbowego**. Potem mechanik wykonuje **czynności**

procedury podpowiadanej

diagnostyki podanej przez ReTIS, sprawdzając przewody zasilania, połączenia z masą

oraz przewody sygnałowe. **System**

kieruje mechanika do przeprowadzenia

testu ciągłości przewodu pomiędzy stykiem

2 czujnika i stykiem B52 jednostki

sterującej pracą silnika (ECU). Test wykazuje

brak ciągłości sygnału od czujnika MRE na

wale korbowym. Usterka została

poprawnie zdiagnozowana jako przerwa w

przewodzie. Przyczyną tej przerwy było

przerwanie przewodu przy zetknięciu z blokiem

silnika.

Lokalizacja złącza i styku ECU

Przewód zostaje naprawiony, a kody usterek

usunięte. Problem jest rozwiązany. Podczas

wcześniejszej wizyty w warsztacie nie dokonano

wymiany wadliwej części, a

przeprowadzając podpowiadaną diagnostykę

ReTIS, znaleziono źródło problemu szybciej

i dokładniej oraz zredukowano liczbę niepłatnych

roboczogodzin.